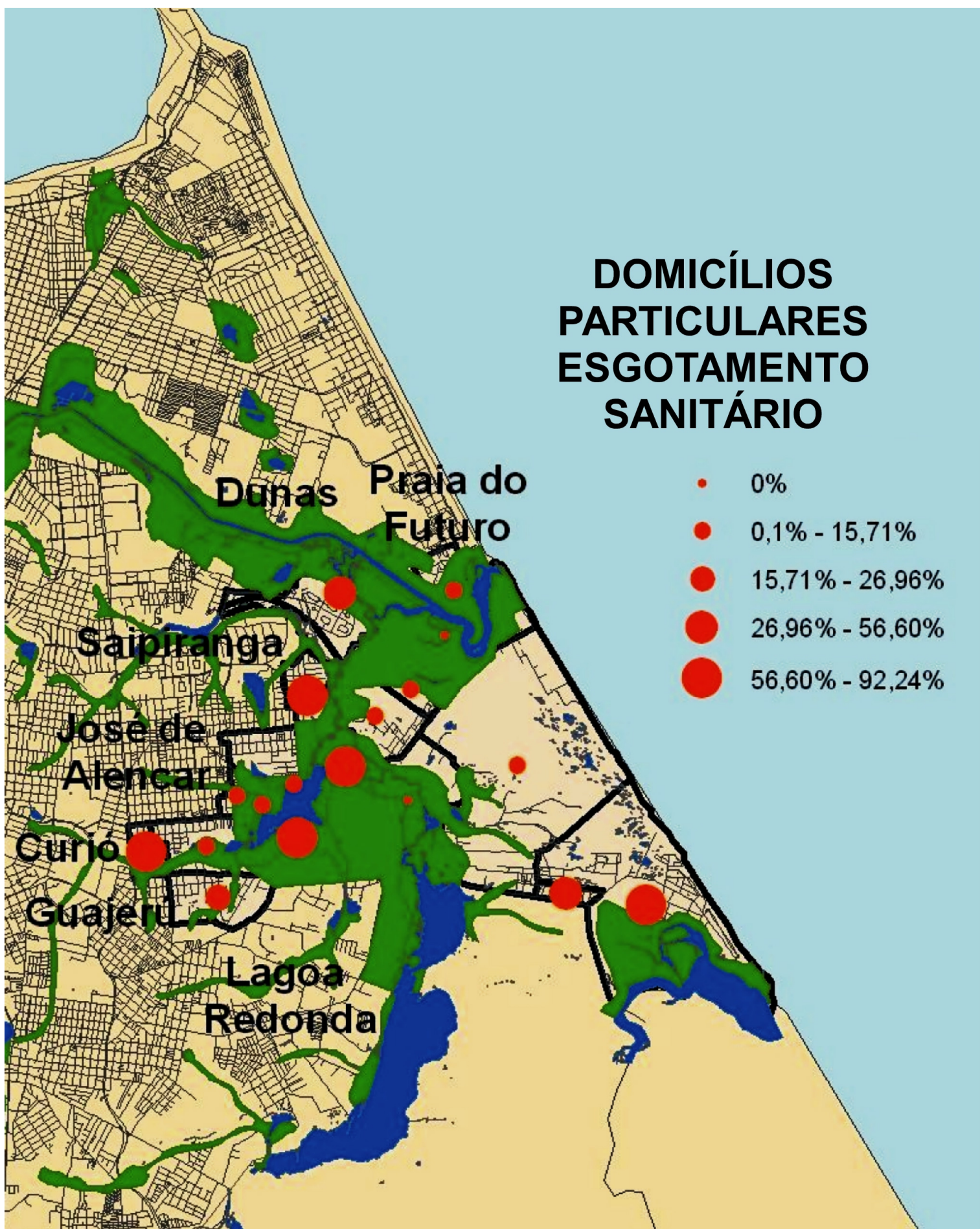
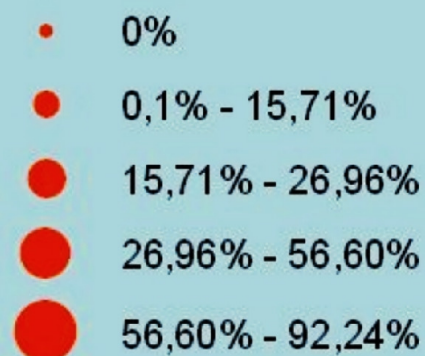
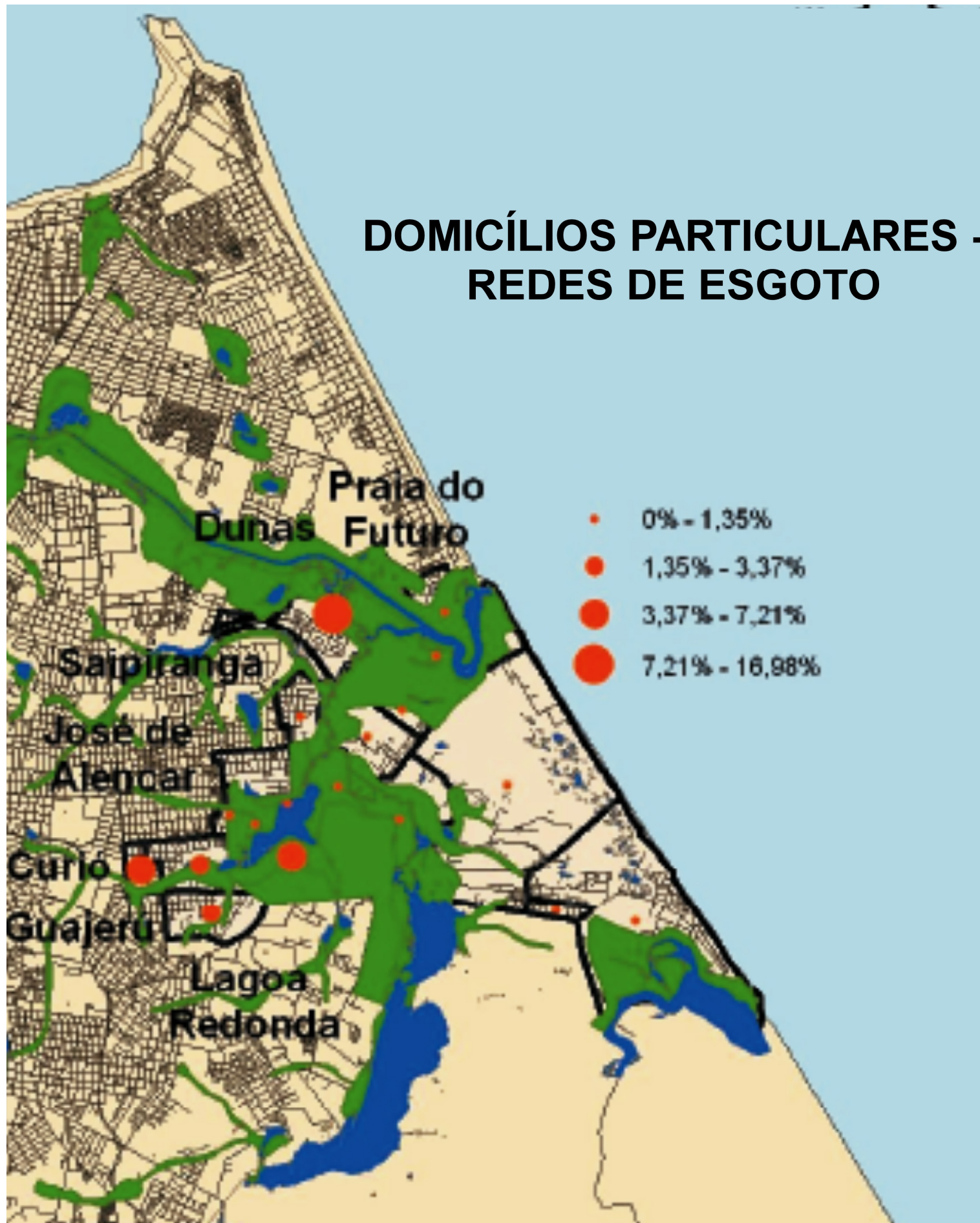


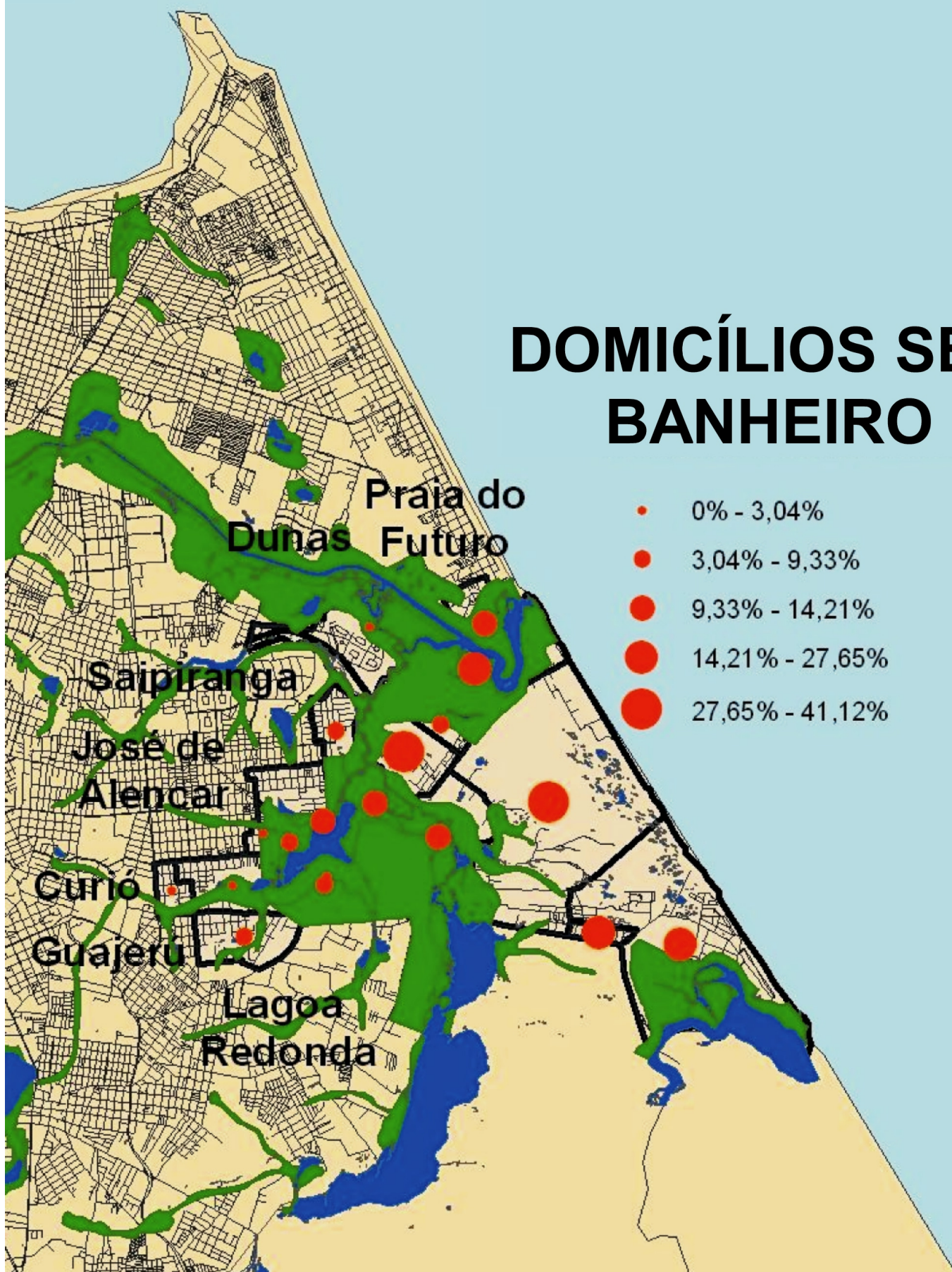
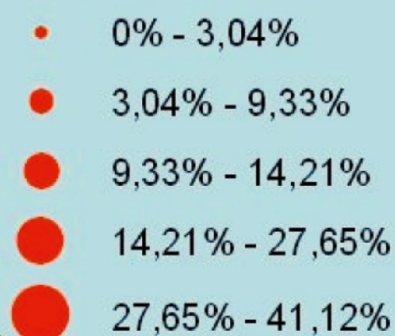
DOMICÍLIOS PARTICULARES ESGOTAMENTO SANITÁRIO



DOMICÍLIOS PARTICULARES - REDES DE ESGOTO

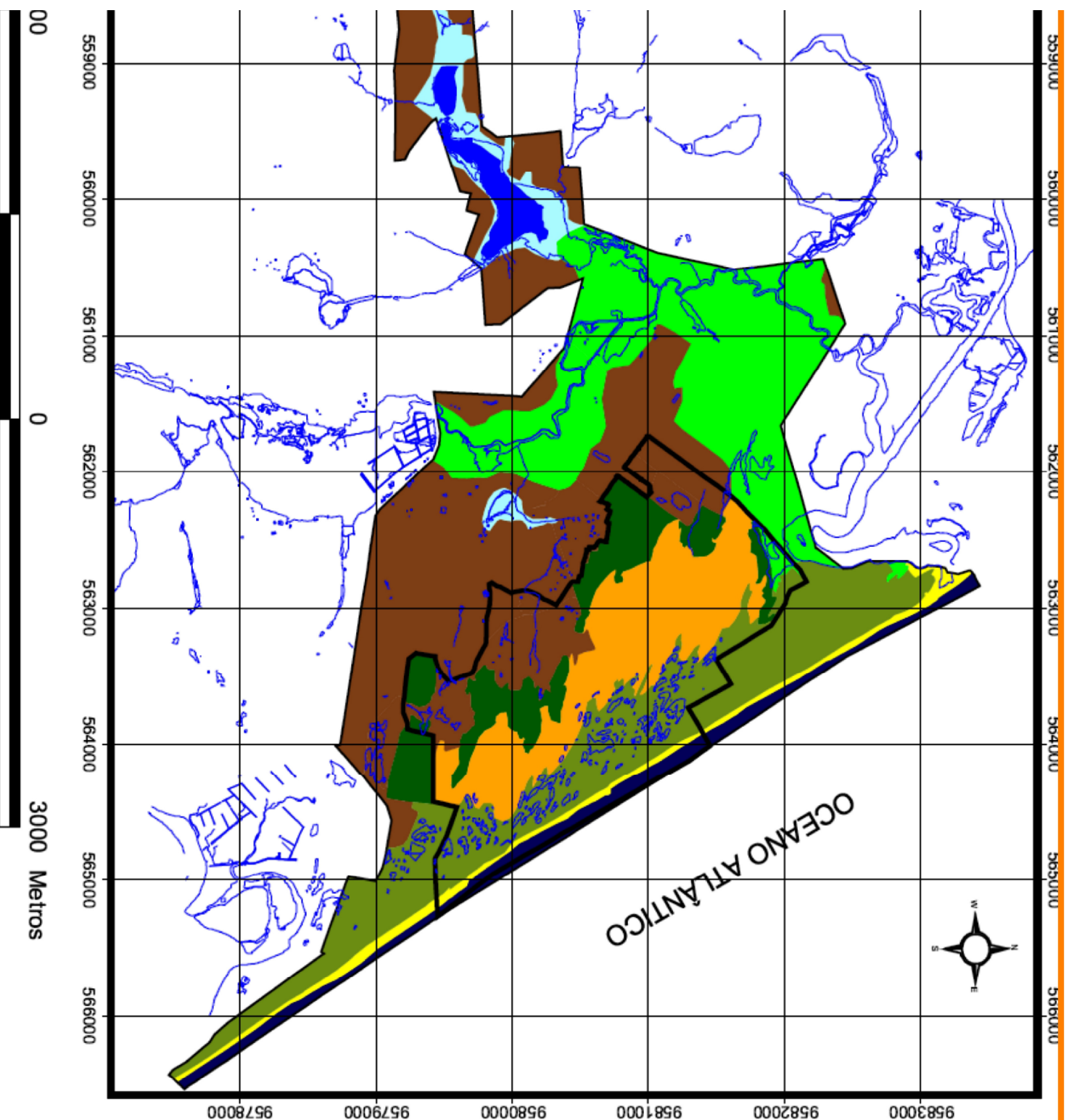


DOMICÍLIOS SEM BANHEIRO



PREFEITURA MUNICIPAL
SECRETARIA DE MEIO A
E CONTROLE URBANO -
PLANO DE MANEJO DO I
MUNICIPAL DAS DUNAS
E ÁREA DE PROTEÇÃO /
SABIAGUABA

MAPA - GEOMORFOLOGIA



LEGENDA

APA
Parque

Drenagem

Lagoa Sapirai

Mar Litorâneo

COMPARTIMENTOS
GEOMORFOLÓGICOS

Faixa de Praia
Planície de Dunas Móveis
Dunas Fixas
Planície Flúvica
Tabuleiro Costeiro
Planície Flúvica

INFORMAÇÕES CAD

Coordenadas em UTM -
Fonte: Imagens Quick B
Prefeitura Municipal de

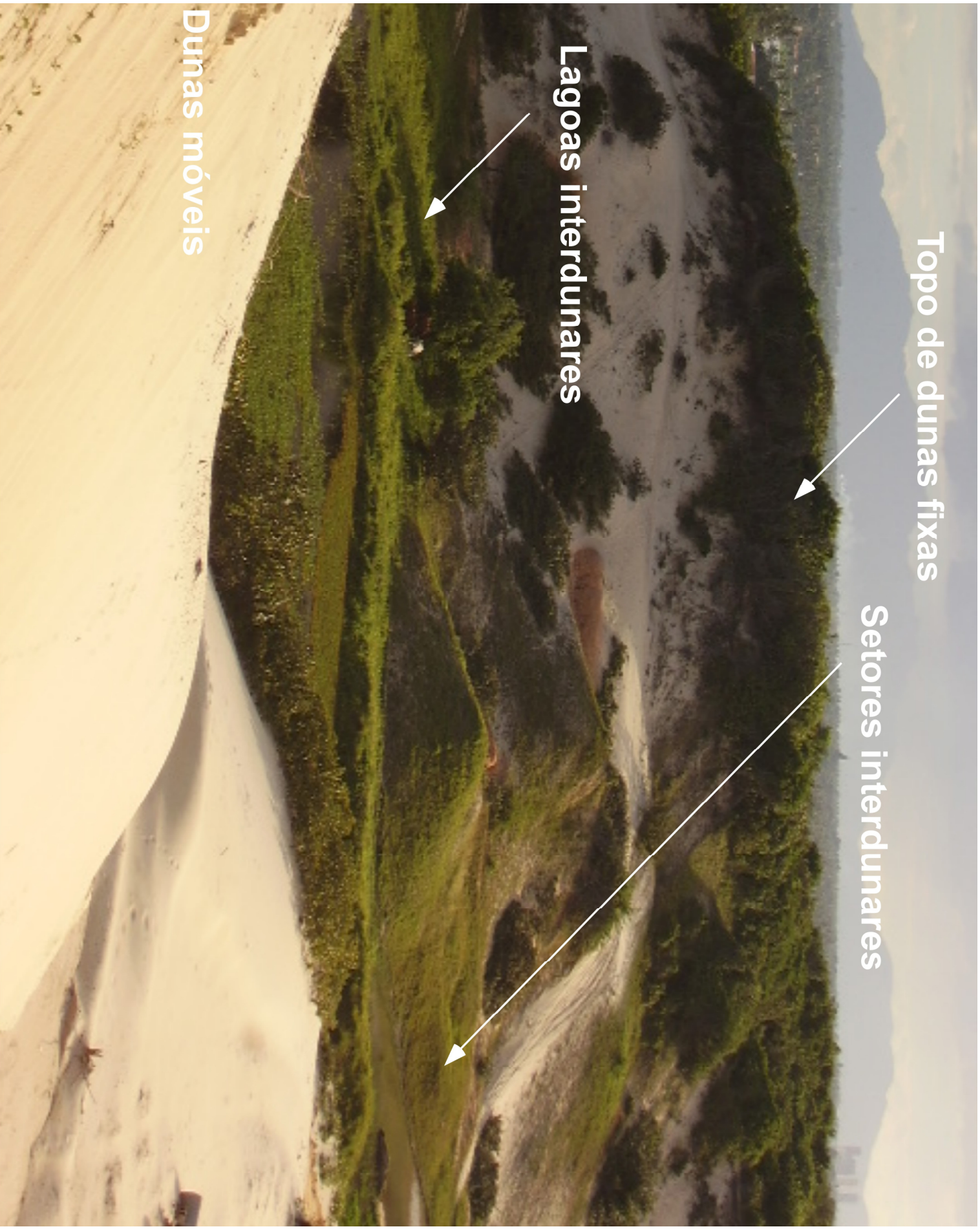
Responsável Técnico: Rodrigo

m 562402,0 m 563005,8 m 563

Sereberaba



m 562402,0 m 563005,8 m 563

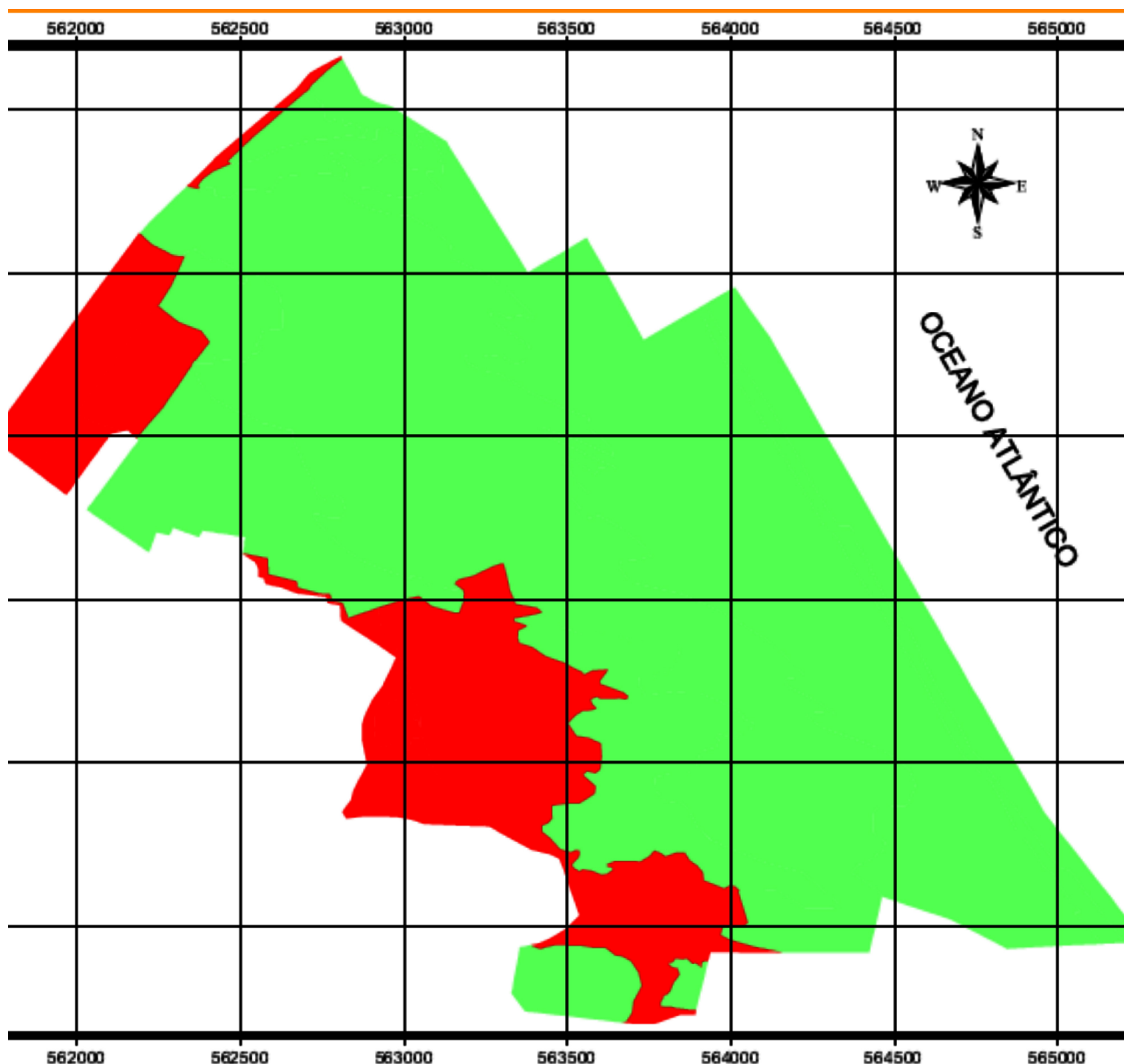


Topo de dunas fixas

Setores interdunares



Lagoas interdunares

Dunas móveis



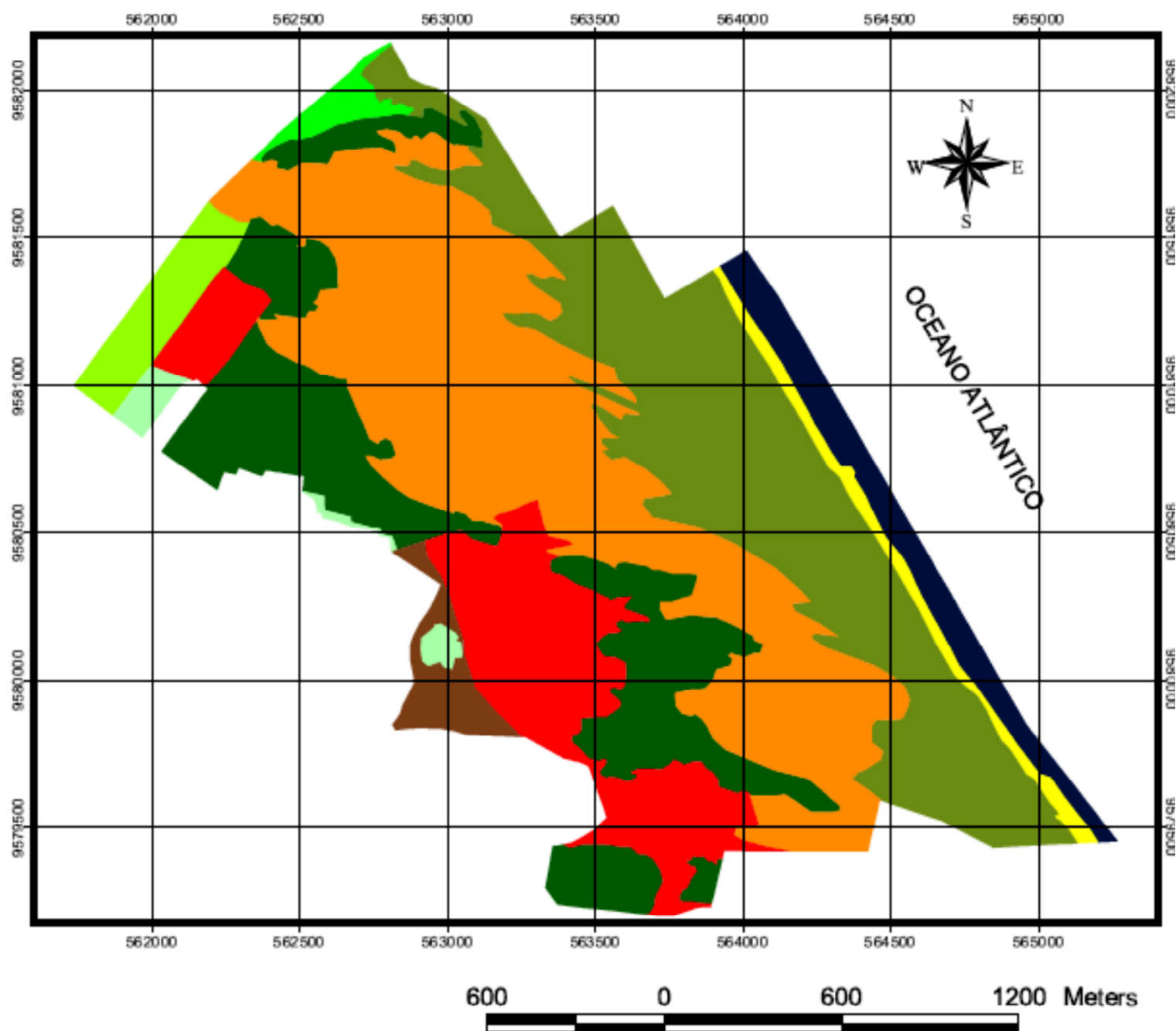
MAPA - ANTROPIZAÇÃO DO PNMDS

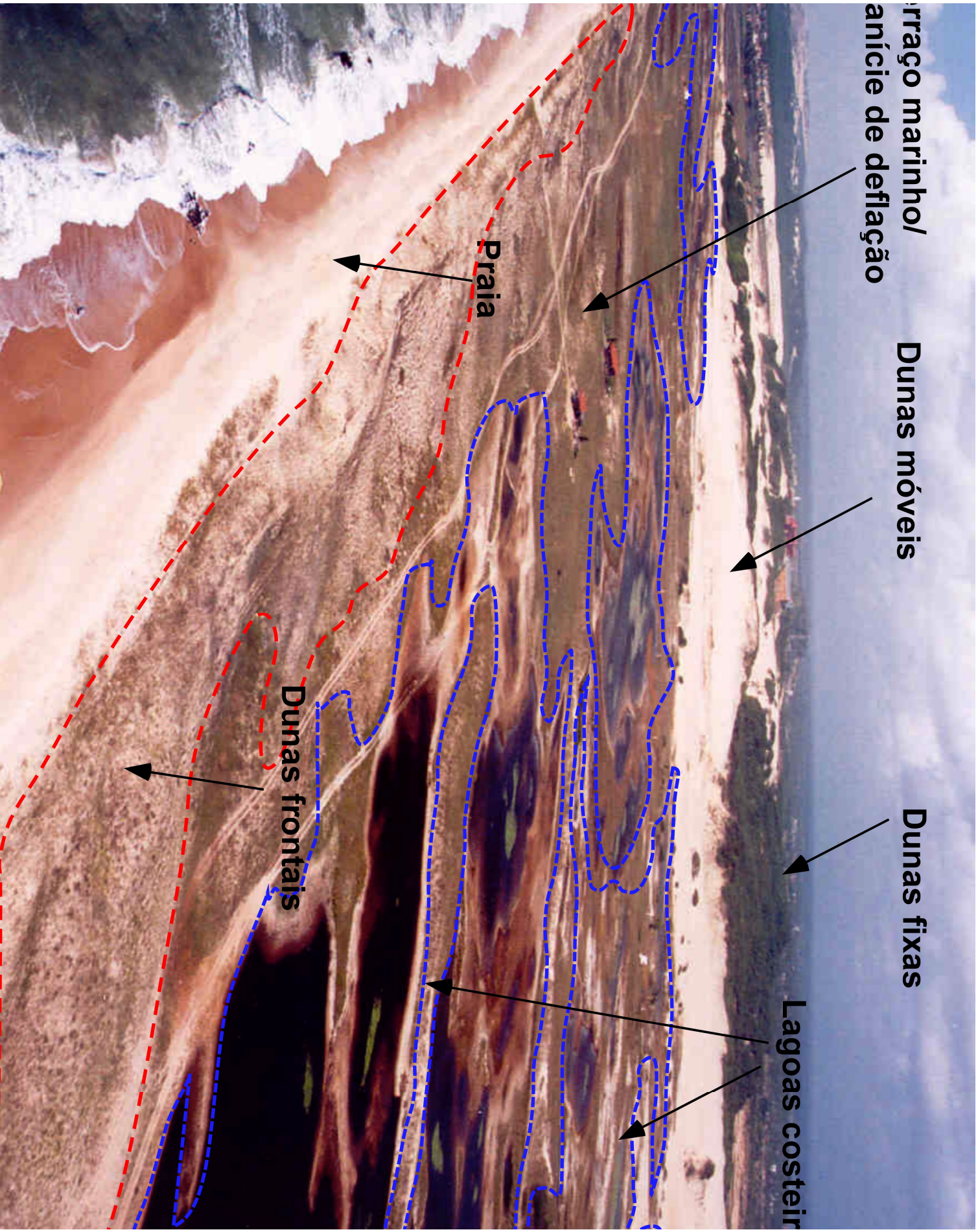
LEGENDA

-  Fortemente antropizada
-  Parcialmente conservada

INFORMAÇÕES CARTOGRÁFICAS

Coordenadas em UTM - SAD 69, Zona 24.
Fonte: Imagens Quick Bird 2008
Prefeitura Municipal de Fortaleza





Arraço marinho/
anície de deflação

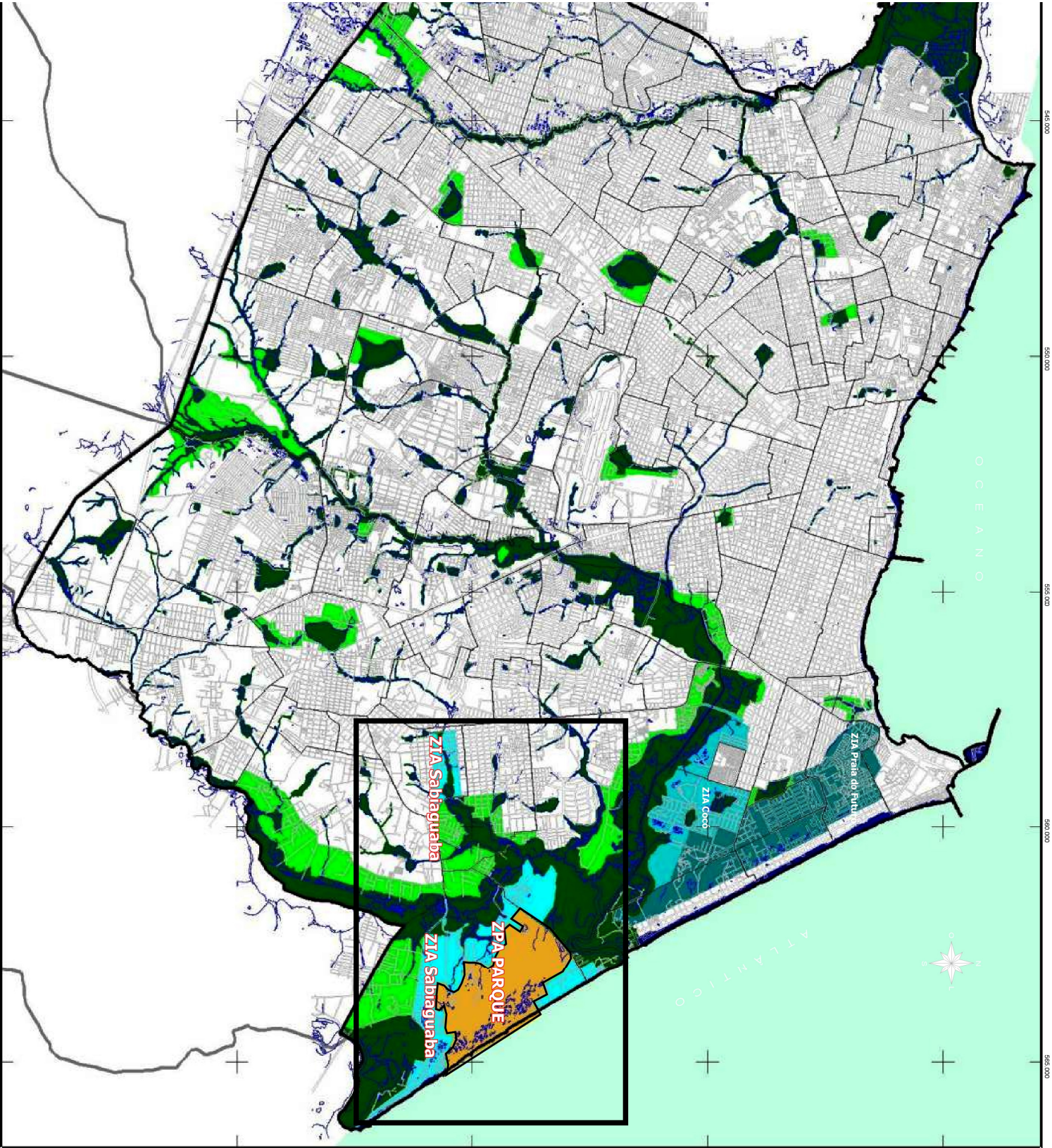
Dunas móveis

Dunas fixas

Lagoas costeiras

Praia

Dunas frontais



SIMBOLOGIA

- Limite Município de
- Limite Municípios VI
- Limite Bairros
- Quadras
- Rios / Riachos / Car
- Açudes / Lagos

LEGENDA

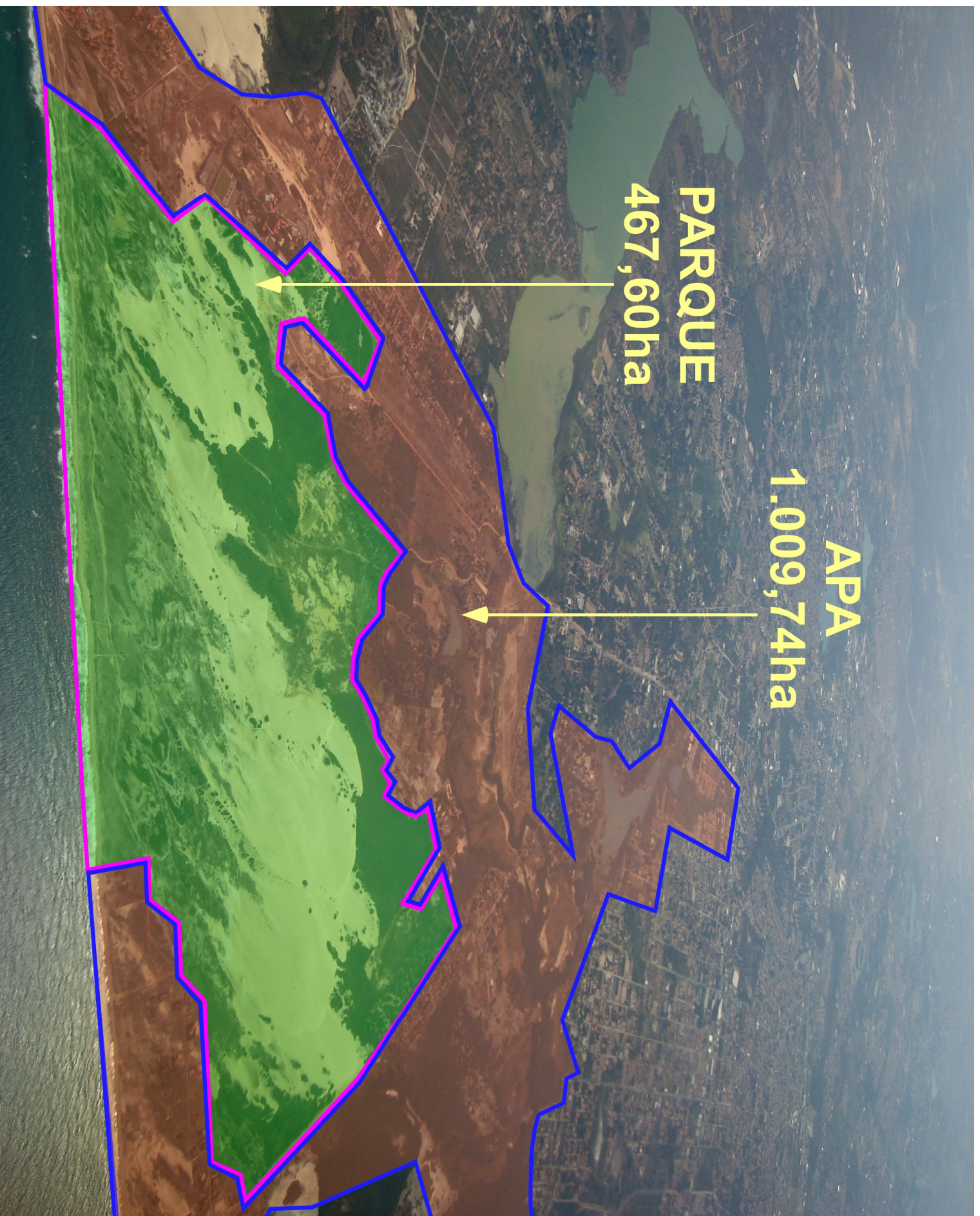
- ZRA - Zona de Recuperação
- ZIA Sabiaguaba - Zona de Interesse I da Sabiaguaba
- ZIA Praia do Futuro - Zona de Interesse Ambiental da Praia do Futuro
- ZIA Coco - Zona de Interesse Ambiental do Coco
- ZPA 3 - Zona de P do Parque Natural I de Sabiaguaba
- ZPA 2 - Zona de Presença da Faixa de Praia
- ZPA 1 - Zona de Presença

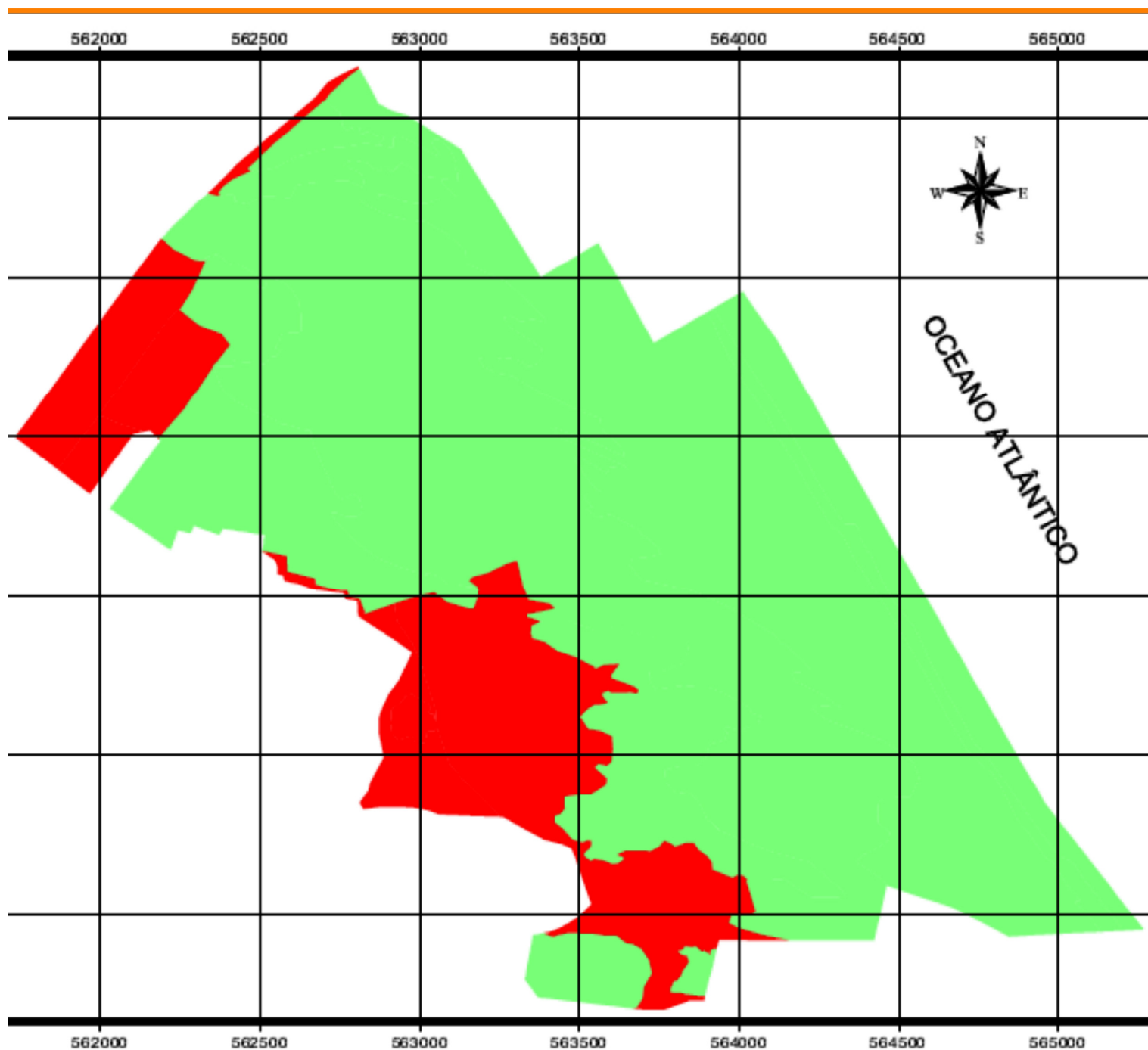
Fonte: Plano Ambiental de Proteção e Gestão de Saneamento (PAPS), outubro de 2009; PAPS (2009).
Coordenação: Instituto de Estudos, Pesquisa e Assessoria em Políticas Sociais - IPEAS
Sistema de projeto: Universidade Federal de Pernambuco - UFPE
Dados: Instituto de Saneamento e Meio Ambiente - ISMA
Desenho: Instituto de Saneamento e Meio Ambiente - ISMA
Criação: Instituto de Saneamento e Meio Ambiente - ISMA

MAPA 02 - Zoneamento Am

APA
1.009,74ha

PARQUE
467,60ha





MAPA - ANTROPIZAÇÃO DO PNMDS

600 0 600 Meters

LEGENDA

- Fortemente antropizada
- Parcialmente conservada

INFORMAÇÕES CARTOGRÁFICAS

Coordenadas em UTM - SAD 69, Zona 24.
Fonte: Imagens Quick Bird 2008
Prefeitura Municipal de Fortaleza

Responsável Técnico: Rodrigo Guimarães de Carvalho

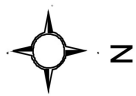
1,7 m

560920,9 m

562870,1 m

564819,3 m

566768,5 m



9583932,1 m

9582465,0 m

9580997,9 m

9579530,8 m

9578063,6 m

9576596,5 m

1,7 m

560920,9 m

562870,1 m





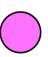

564819,3 m

566768,5 m

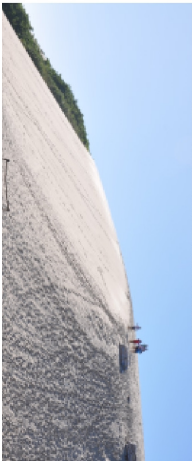
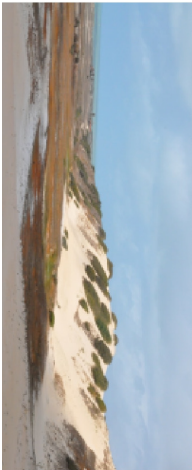
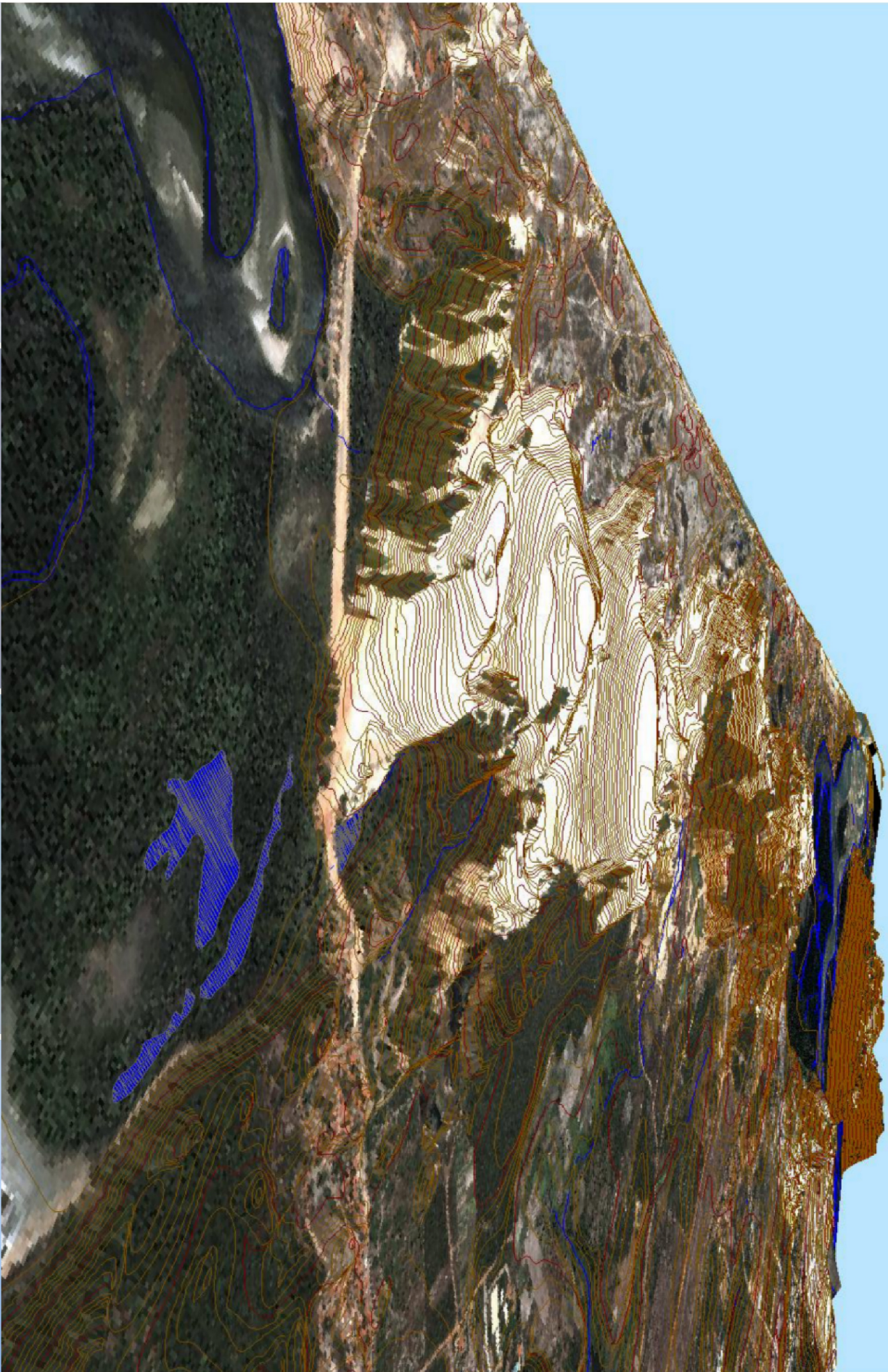
PREFEITURA MUNICIPAL
Secretaria Municipal
Controle Urbano

Plano de Manejo do Parque Ambiental
Dunas de Sabiagual

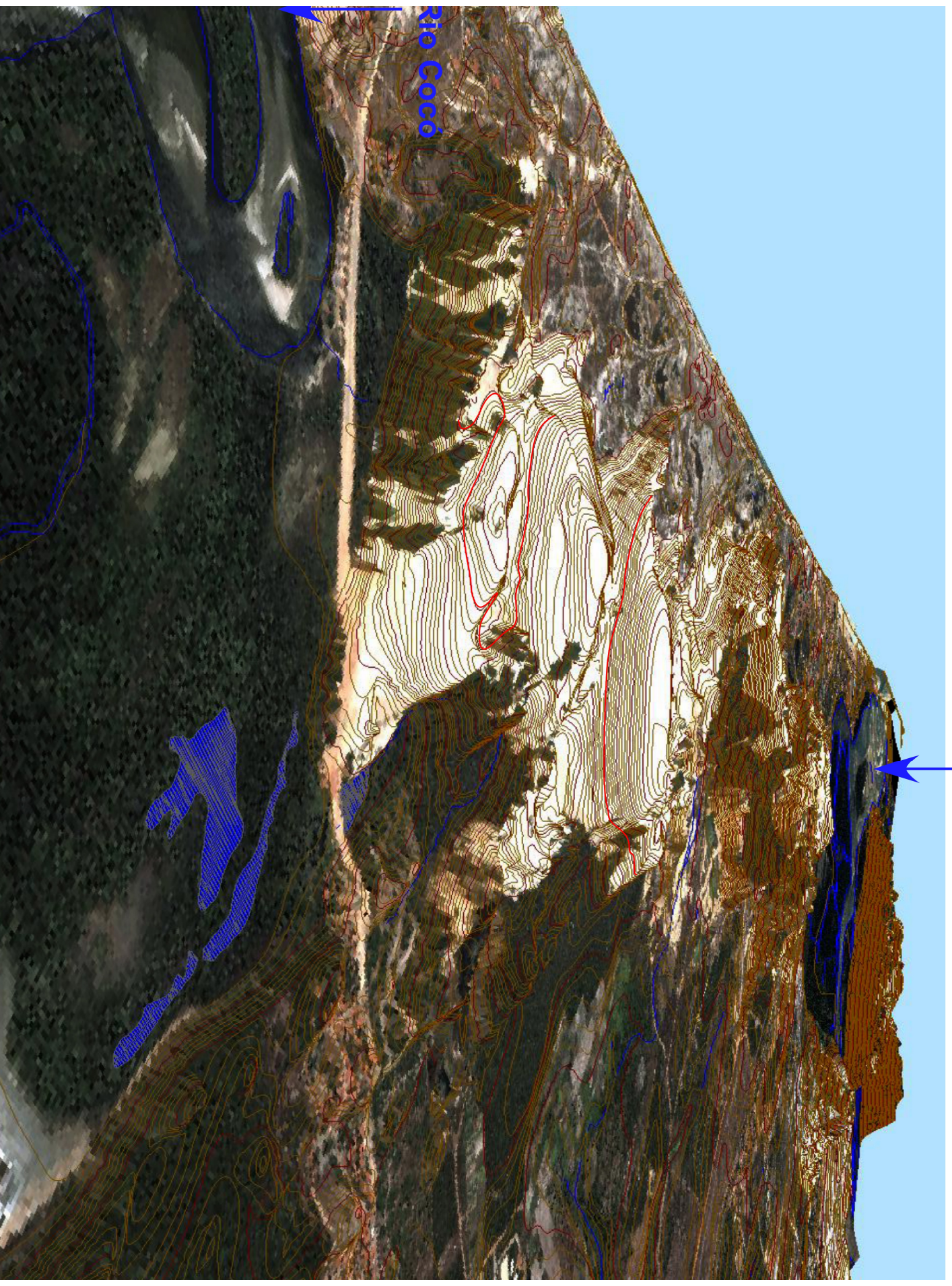
OCORRÊNCIAS
ARQUEOLÓGICAS

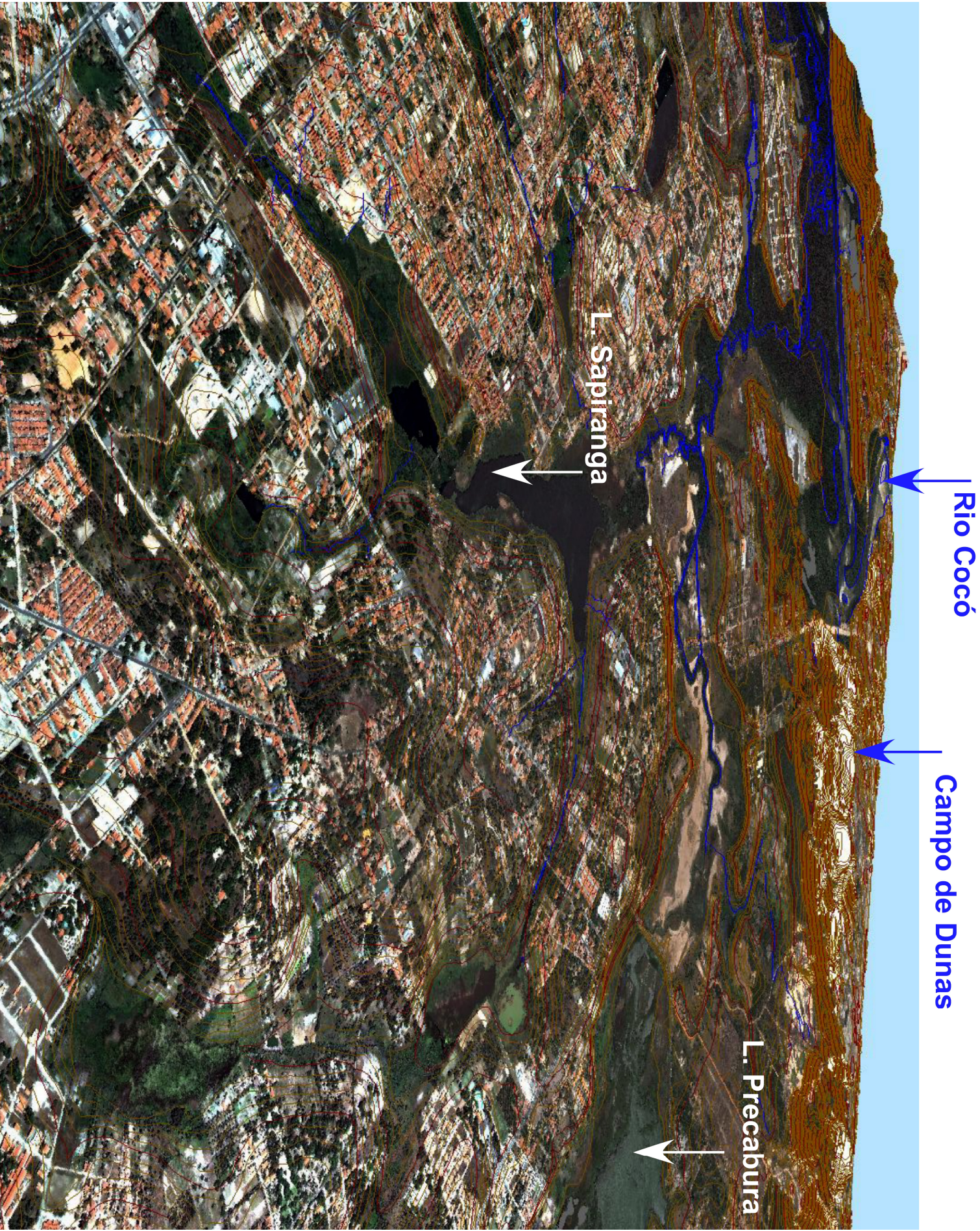
-  Sítios arqueológicos
-  Sítio arqueológico
-  Sítios arqueológicos
-  Sítio arqueológico
-  ZONA DE USO ESPECIAL
-  TRILHAS DE ACESSO





Rio Pacoti



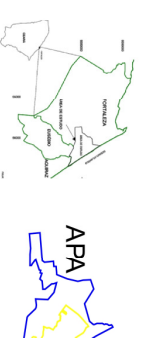
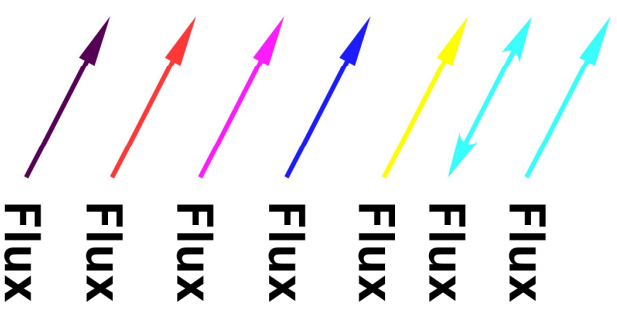




PREFEITURA MUNICIPAL
Secretaria Municipal
Controle Urbano

Plano de Manejo do Parque
Dunas de Sabiaguá
Ambiental

FLUXOS DE MATÉRIAS COSTEIRAS



1,7 m

560920,9 m

562870,1 m

564819,3 m

5666768,5 m



1,7 m

560920,9 m

562870,1 m

564819,3 m

5666768,5 m

9583932,1 m

9582465,0 m

W 6'2660896

9579530,8 m

9578063,6 m

9576596,5 m

1.7 m

560920,9 m

562870,1 m

564819,3 m

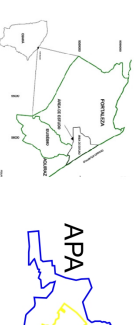
566768,5 m

(Posicionamento aproximado)

PREFEITURA MUNICIPAL
Secretaria Municipal
Controle Urbano

Plano de Manejo do Parque
Dunas de Sabiagua
Ambiental

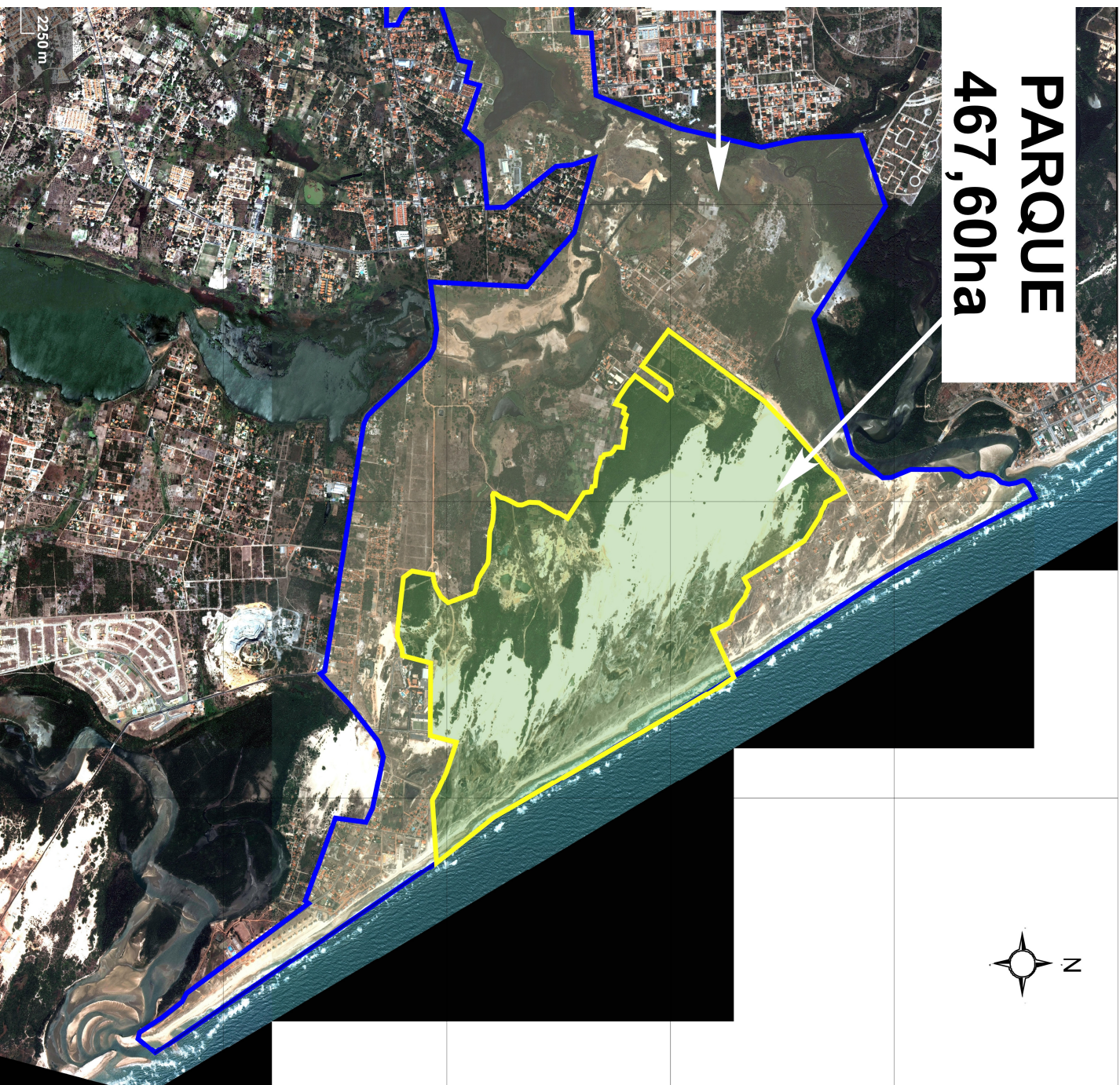
FOTOGRAFIA
-PI



Fonte: Fotografia aérea DN

PARQUE

467,60ha



Prefeitura Mun
Secretaria do
Controle Uri

Plano de Manejo do F
Dunas de Sabiagua
Ambienta

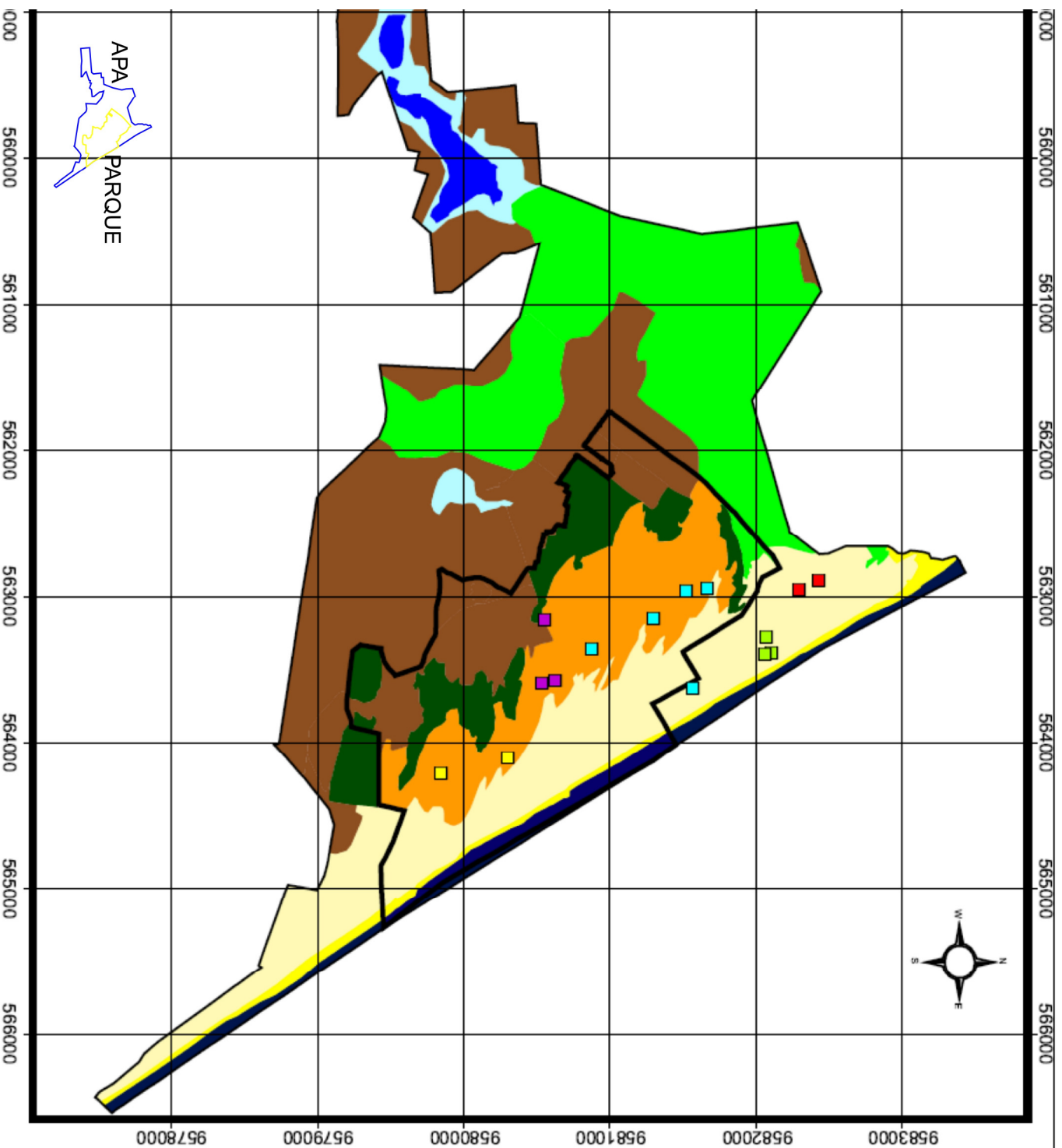
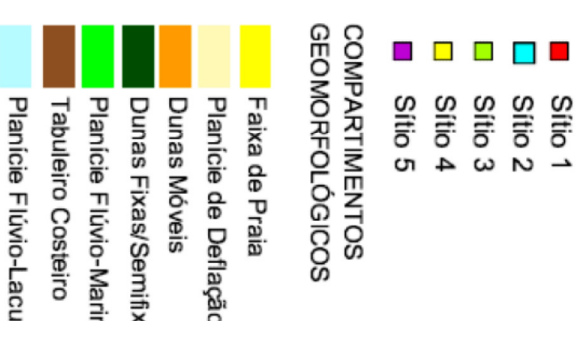
LOCALIZA



PREFEITURA MUNICIPAL
Secretaria Municipal do P
Controle Urbano -

Plano de Manejo do P
Municipal das Dunas de
Área de Proteção A
Sabiagual

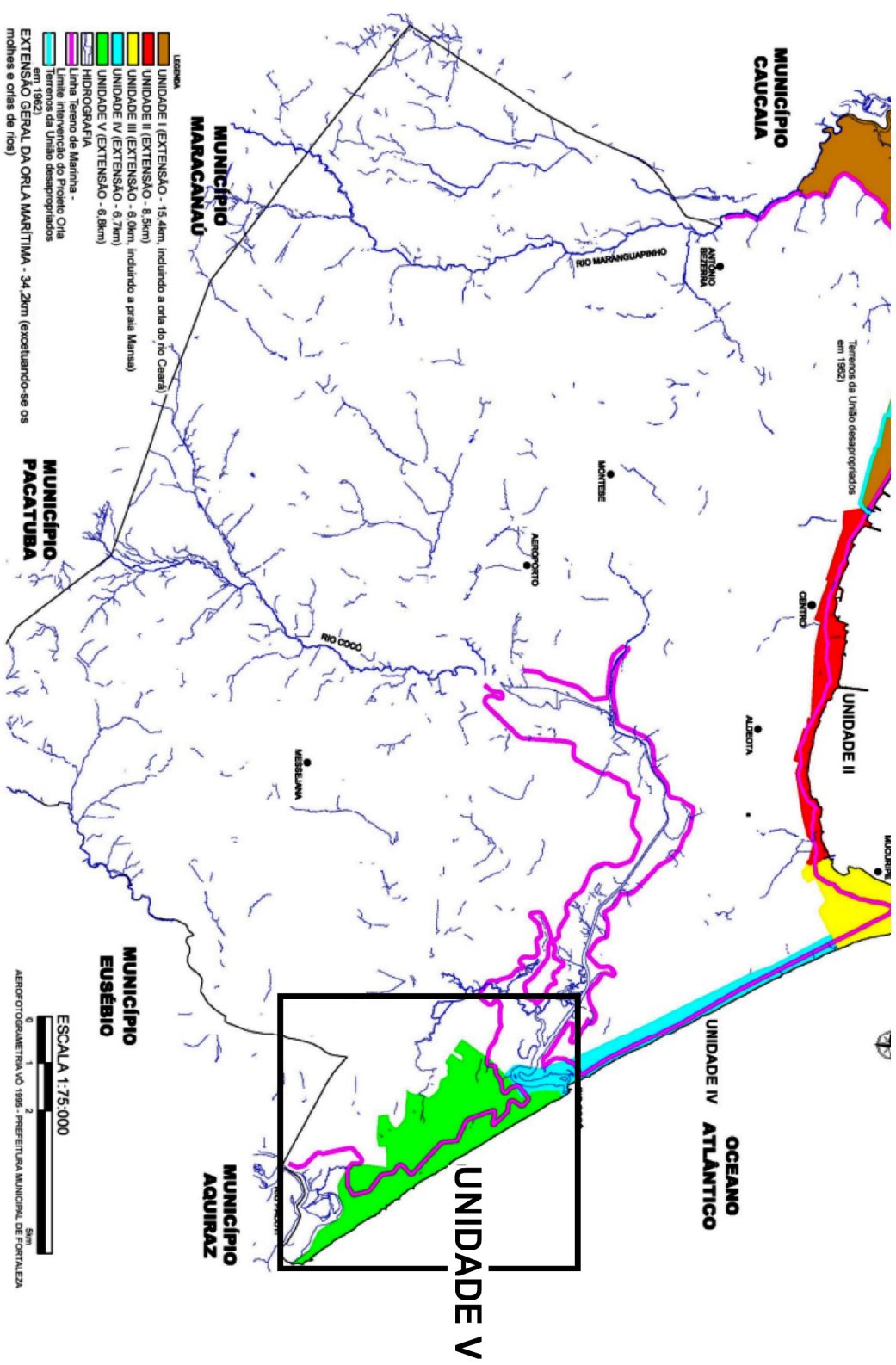
LOCALIZAÇÃO DOS



3000 Metros



Coordenadas em UTM - SAD 6
Fonte: Imagens Quick Bird 200
Prefeitura Municipal de Fortaleza



TRECHO 1

TRECHO 2

TRECHO 3

Situação atual			
Situação tendencial			

560920,9 m

562870,1 m

564819,3 m











566768,5 m

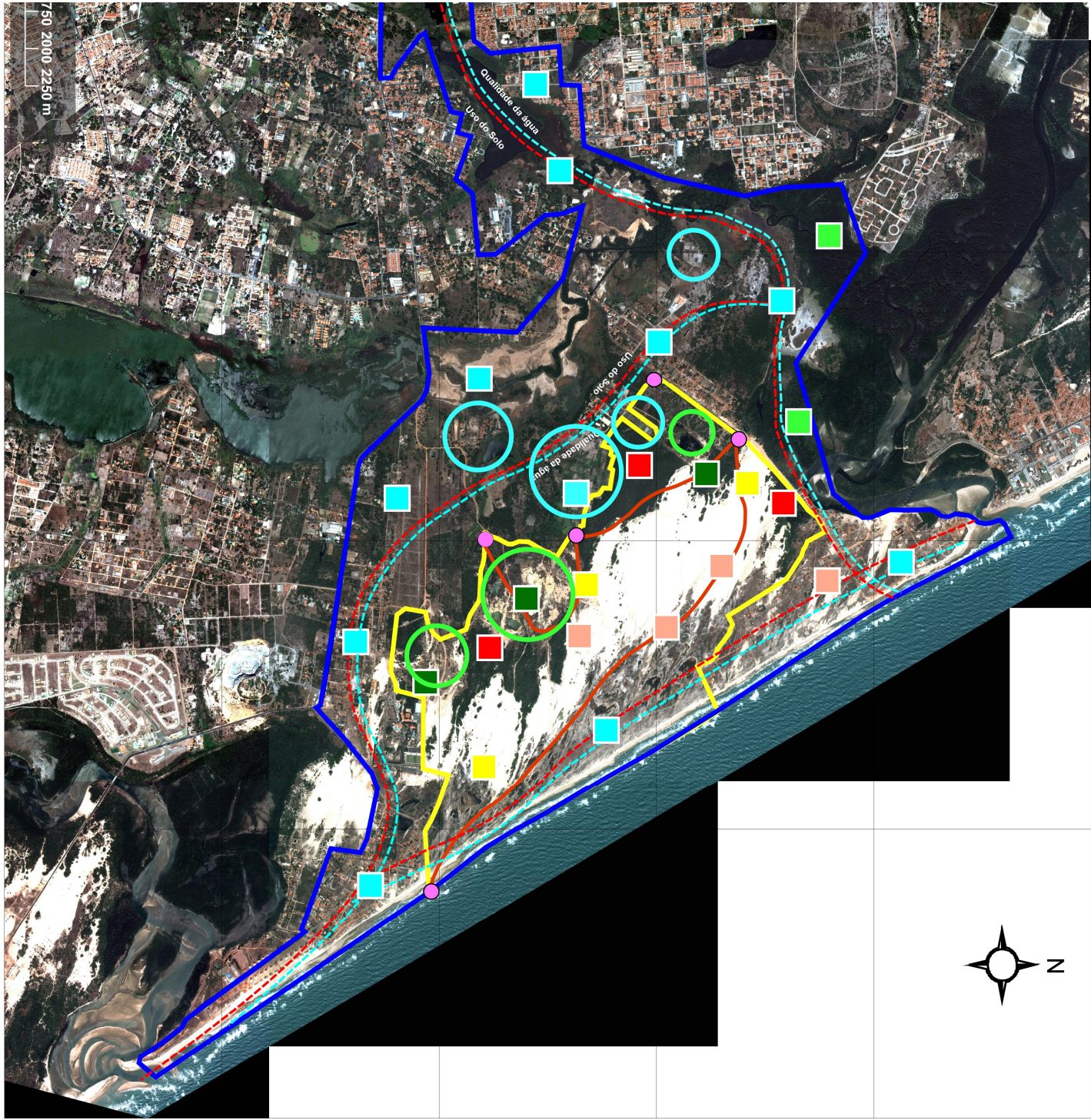


PREFEITURA MUN
Secretaria Municipi
Controle U

Plano de Manejo do P
Dunas de Sabiague
Ambienta

SETO
MONITORAM

-  **Evolução do eco:**
-  **Reflorestamento**
-  **Qualidade da água**
-  **Focos de incêndi**
-  **Dinâmica dos cai**
-  **Sítios arqueológi**
-  **Eixos de monitor**
-  **Transectos de m**
-  **Setor prioritário - rec**
-  **Setor prioritário - ref**



560920,9 m

562870,1 m

564819,3 m

566768,5 m

95750200,2250 m

9578063,6 m

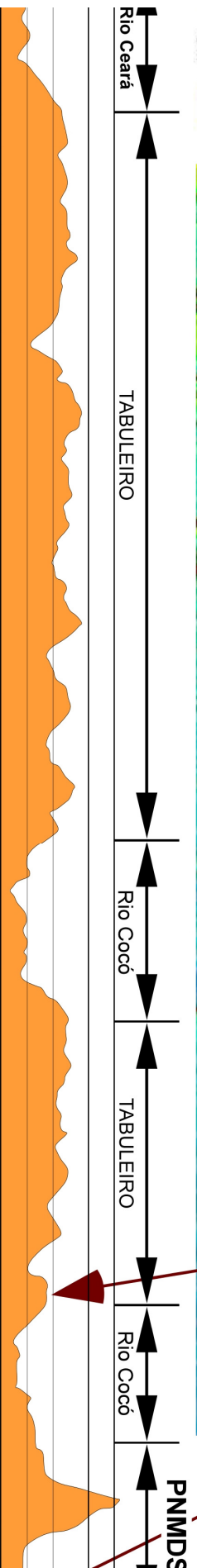
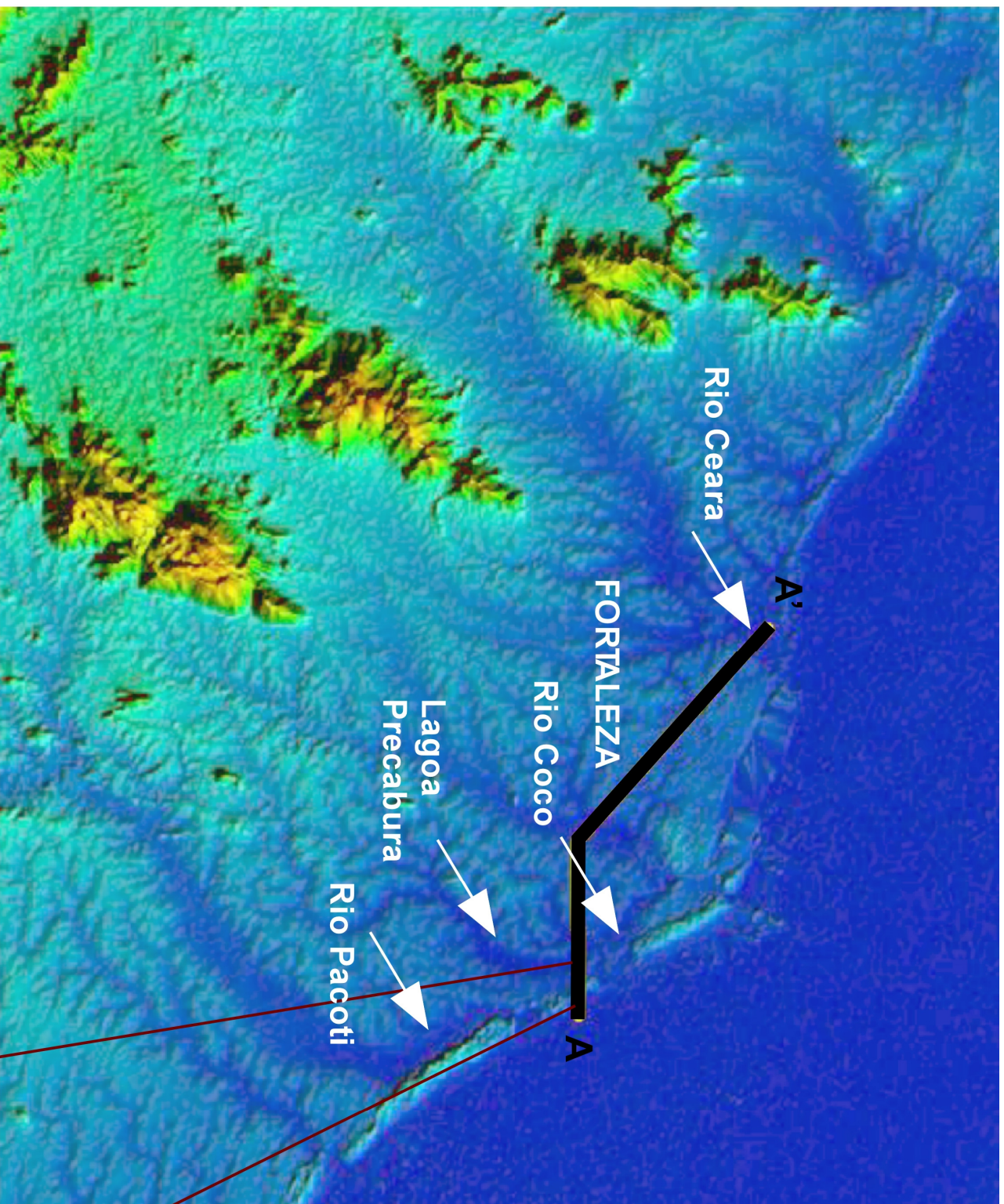
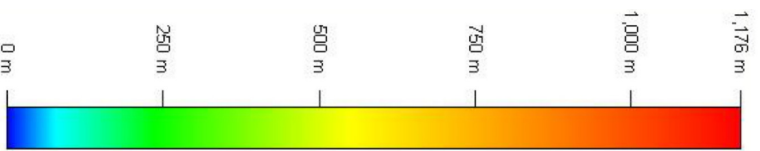
9579530,8 m

9580997,9 m

9582465,0 m

9583932,1 m







1,7 m

560920,9 m

562870,1 m

564819,3 m

566768,5 m

1,7 m

560920,9 m

562870,1 m

564819,3 m

566768,5 m

500 1750 2000 2250 m

9583932,1 m

9578063,6 m

9579530,8 m

9580997,9 m

9582465,0 m

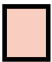


9583932,1 m



PREFEITURA MUN
Secretaria Municipi
Controle U

Plano de Manejo do P
Dunas de Sabiague
Ambienta

RECUPERAÇÃO

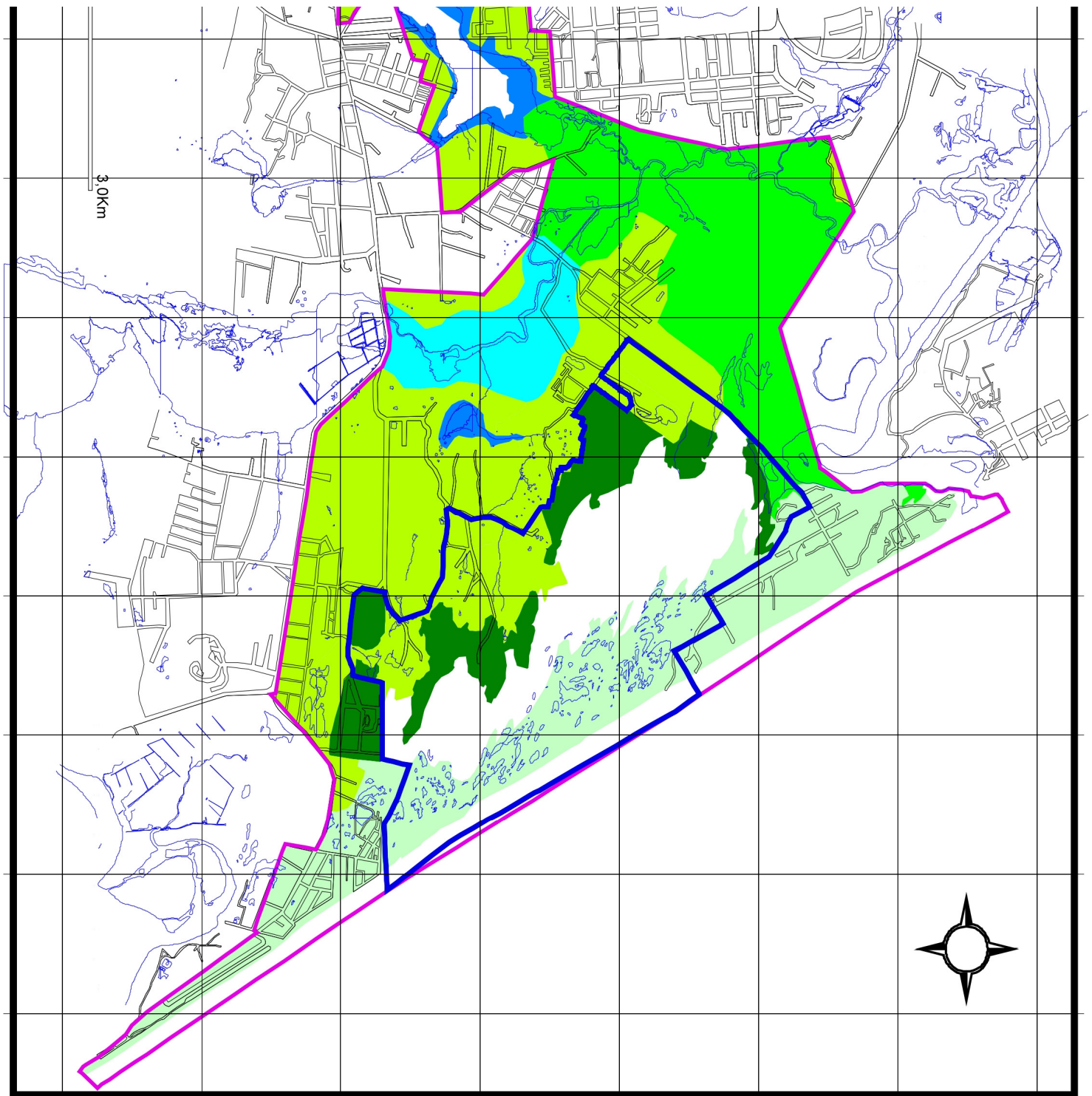
-  Reflores
-  Saneam
-  Não uso



PREFEITURA MUNI
Secretaria Municip
Controle Ur

Plano de Manejo do Pa
Dunas de Sabiaguat
Ambiental

MAPA VE



- Ausência de vegetação
- Vegetação subpere
- Vegetação paludos
- Vegetação subcad
- Vegetação pioneira
- Vegetação de várzi
- Vegetação mista: n

- Recursos hídricos
- Quadras
- APA
- PARQUE



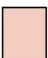


371,7 m 560920,9 m 562870,1 m 564819,3 m 566768,5 m

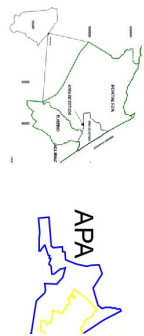
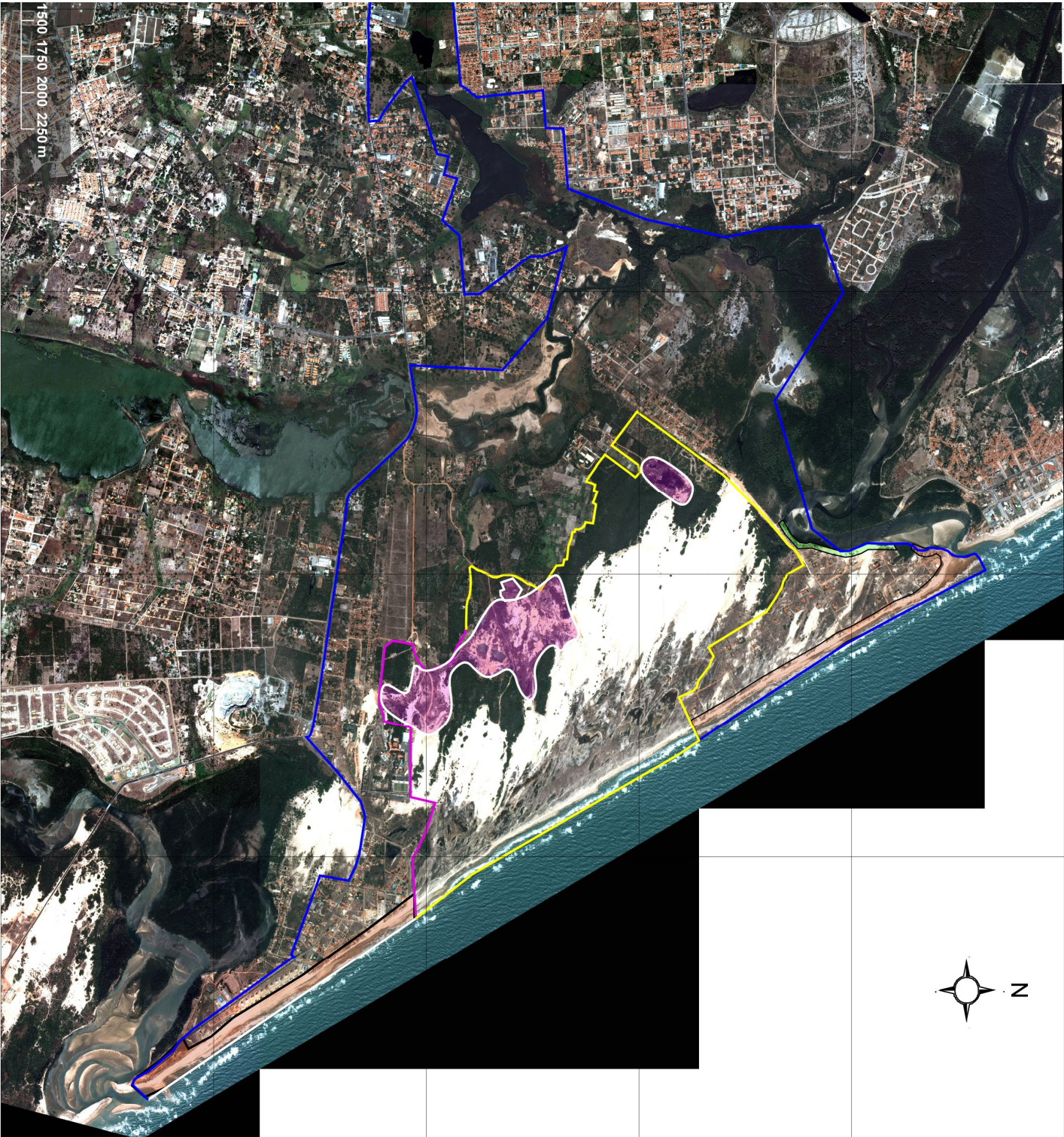


PREFEITURA MUNI
Secretaria Municip
Controle U

Plano de Manejo do Pa
Dunas de Sabiaguat
Ambiental

ZONA DE US

-  **FAIXA DE**
-  **MARGEN**
-  **PNMDS**



562870,1 m

564819,3 m

566768,5 m



ZONEAMENTO I



9582465,0 m

ZONA 0 [APA] - É representada pelas casas que atuam, im
permaculturais propostas para as demais zonas definidas.



9580997,9 m

ZONA 1 [APA] - Associada aos setores mais próximos
manutenção de práticas permaculturais. Localmente d
comunidade da Gereberaba pelo cultivo (canteiros, frutífer
de forma aberta para a Zona 2 e de uso coletivo. Práticas e
as escolas. Coleta seletiva do lixo e drenagem e tratamento



ZONA 2 [APA] - Definidas no entorno das moradias ade
sistemas hídricos (lagoas e riachos). Gestão eficaz dos efl
e subterrâneas. Loteamentos com o plantio e manejo de f
às demais zonas. Desenvolvimento e aplicação de tecnolo
de agrotóxico, reúso da água, economia de energia; base f



9579530,8 m

ZONA 3 [APA] - Vinculada aos ambientes edificad
elementos naturais (lagoas, riachos, canais estuarinos e
moradias, vias de acesso, loteamentos e extrativismo) que
utilizadas para loteamentos que deverão manter os índi
plântio de agroecossistemas, hortaliças sem uso de agro
Essa área oferece proteção à zona 2 e às relações de uso



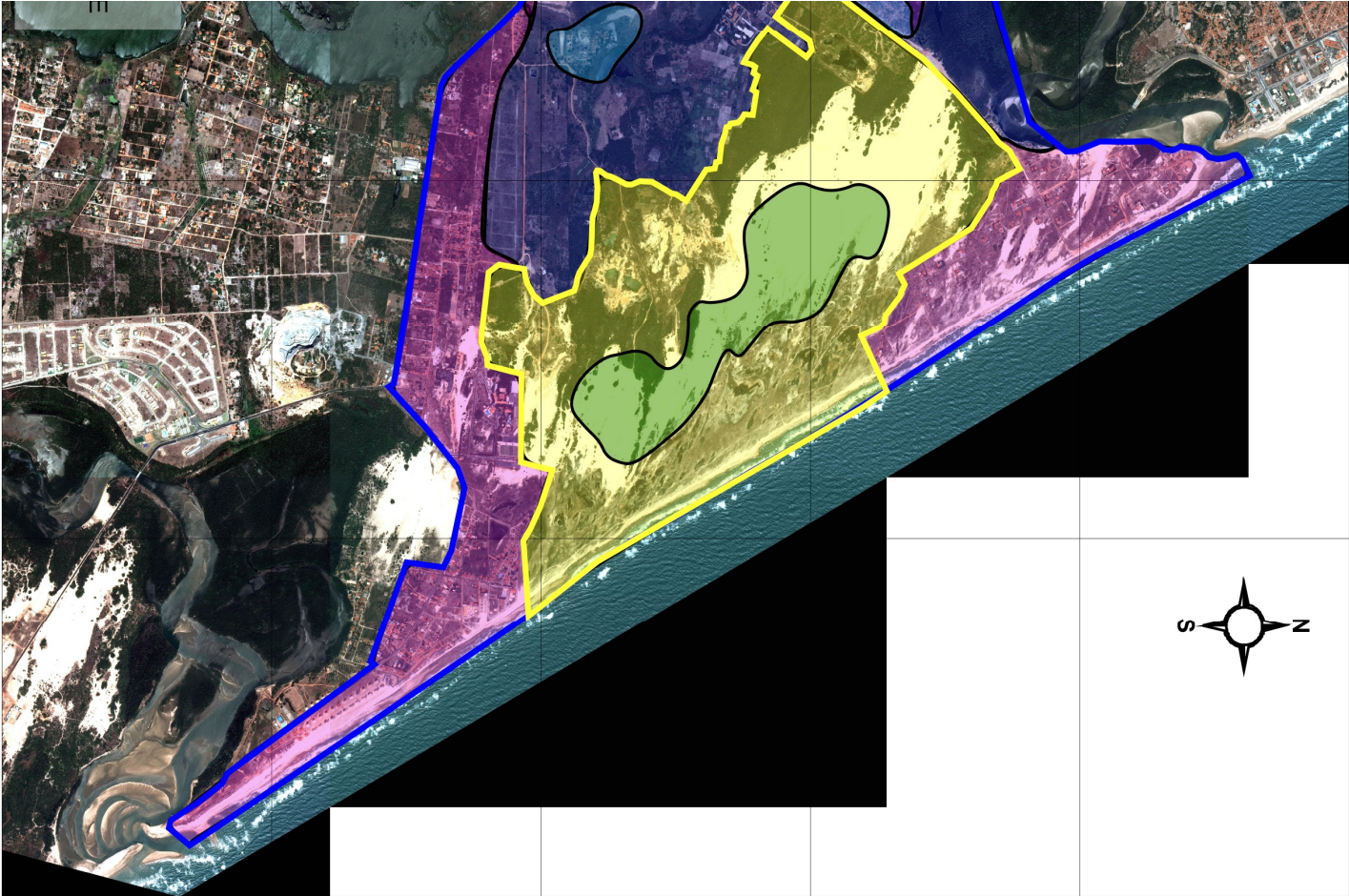
9578063,6 m

ZONA 4 [PNMDS] - Um conjunto de sistemas de mane
áreas degradadas (com autorização do órgão gestor). Vis
com a recarga do aquífero, dinâmica de migração das d
para aprimorar práticas permaculturais a serem aplicad
potencializar níveis mais elevados na produção dos serviç



9576596,5 m

ZONA 5 [PNMDS] - Sistema natural a ser preservad
ecossistemas e agrossistemas. Setor de recarga do lençol
de manejo e gestão dos recursos naturais. Síntese dos c
funções e serviços ambientais dos ecossistemas.



562870,1 m

564819,3 m

566768,5 m